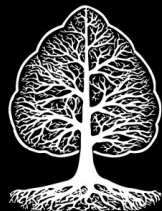




Pinneberger Gehölzrätsel 2022/23

Baumpflege
Uwe Thomsen e.K.
Gartenbau-Ingenieur grad.



An alle "Moor-Birken-Haushalte"

Pinneberg im November 2022

Liebe Freundin, lieber Freund von Gehölzrätseln,

wieder einmal geht das Jahr langsam dem Ende entgegen und wieder einmal überreichen wir Ihnen eine neue dendrologische Denksportaufgabe.

Diesmal haben wir die **Moor-Birke** (*Betula pubescens*) als Ausgangsgehölz genommen. Sie ist **Baum des Jahres 2023** und soll hier natürlich im Mittelpunkt stehen.

Da aber die Birke, nämlich die Sand-Birke, bereits im Jahre 2000 schon einmal Baum des Jahres war, ist die Ausgangssituation eine etwas andere, wollen wir doch wenig doppelte Gehölze in unserem gesamten Repertoire (über mittlerweile 33 Jahre) und auch noch bestimmbare Gehölze haben. Aus diesem Grunde haben wir auch nur wenig weitere Birkenarten in unserer Auflistung aufgenommen, sind diese doch, besonders in ihrer Blütenphase, außerordentlich schwer zu unterscheiden.

Wir haben daher Gehölze ausgewählt,

- welche zur Familie der Birkengewächse (*Betulaceae*) gehören,
- welche Blütenkätzchen bilden (aber keinerlei verwandtschaftlichen Beziehungen zu den *Betulaceae* haben),
- welche botanisch gesehen, fälschlicherweise den Namen Birke tragen,
- welche überwiegend Frühjahrsblüher mit "birkenähnlichen" Blättern und geflügelte Nüßchen bilden, jedoch gänzlich keine Birkenverwandte sind (Diese bekommen hier die Chance, einmal mit vorgestellt zu werden. Auch sie haben einen besonderen Charme und verdienen es, bekannter zu werden.),
- Gehölze und Bäume von Moor- und Magerstandorten (Die Moor-Birke ist ein Vertreter aus diesem Lebensbereich.).

Somit haben wir die Möglichkeit genutzt, von möglichst vielen Bäumen sehr unterschiedliche und sehr differenzierte Blüten- und Fruchtstände aufzuzeigen. Dieses ist bisher in diesem Umfang noch nicht geschehen. Damit ist es uns dann auch gelungen, möglichst vieles komplett und wenigens doppelt darzustellen.

Wiederholungen sollen auch dazu dienen, das bereits bekannte und erlernte Wissen aufzufrischen. In unserem letzten Schreiben hatten wir ja darauf hingewiesen, daß die Richtigkeit der letzten/ingesandten Lösungen eindeutig gestiegen ist.

Es gilt natürlich wieder, die Bäume möglichst exakt zu bestimmen! Notwendig ist der **deutsche** und auch der **botanische** Gattungs- und Artname (nach Möglichkeit der zur Zeit gültige). Listen Sie diese bitte fortlaufend auf und senden Sie Ihre Lösung an die obige Anschrift.

Von der Birke als Hauptteilnehmer dieses Rätsels (hier jedoch überwiegend von der Sand-Birke) werden Quer- und Längsschnitte von Stammstücken, einige Wuchsanomalitäten und einige Aufnahmen von an Birken zu findenden, holzerstörenden Pilzen vorgestellt.

Alle Abbildungen sind auf dem fotografischen Wege hergestellt und reproduziert worden (herbarmäßiges Aufziehen ist in einer hohen Qualität schwer möglich). Daher sind auch die Größen in der Wiedergabe schwankend. Die Relationen sind dem jeweils beigefügten Maßstab zu entnehmen. Zur besseren Bestimmbarkeit sind von einigen sehr kleinen Pflanzenteilen Vergrößerungen hinzugefügt.

Natürlich sind auch Teillösungen willkommen! Machen Sie Ihre Rücksendung bitte nicht abhängig von vermeintlich lückenhaften oder falschen Lösungsvorschlägen. Über jeden Lösungsversuch freuen wir uns. Und, natürlich, bleiben wie immer, alle Teilnehmer anonym! Dieses Pflanzenquiz dient letztlich auch zum Einstieg oder auch Wiedereinstieg in die Dendrologie, zum Erfrischen an schönen Aufnahmen/Detailaufnahmen von nicht nur alltäglichen, sondern auch von besonderen Gehölzen.

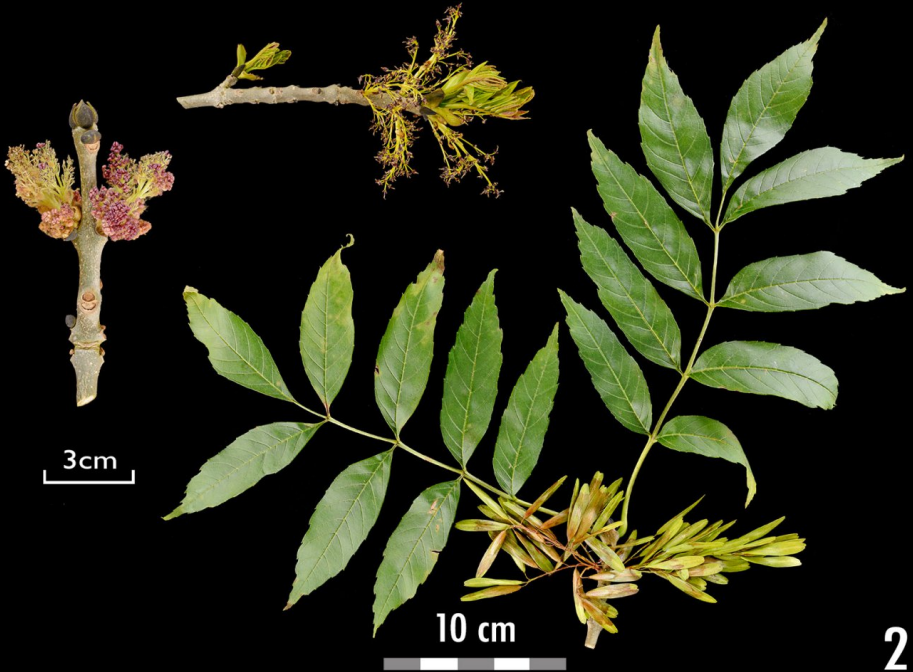
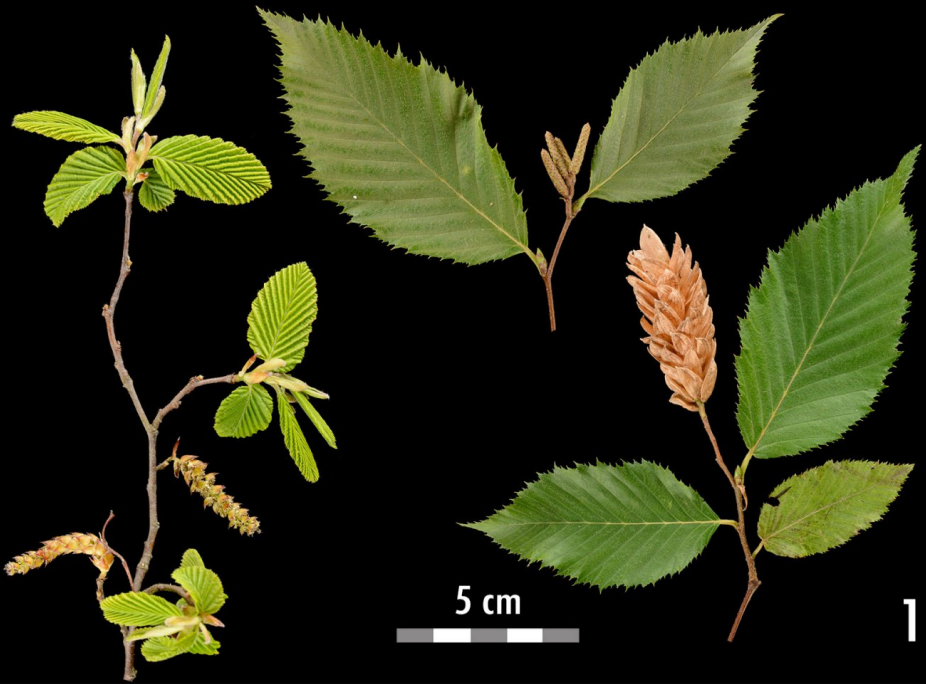
Als kleines Dankeschön erhalten alle Rätselrater botanische Bestimmungsunterlagen (Bücher, Flyer oder Ähnliches, leicht gestaffelt nach der erreichten Punktzahl) und die Liste mit der richtigen Lösung. Die Teilnahme lohnt sich also (vorjährige Rätselrater wissen dieses!).

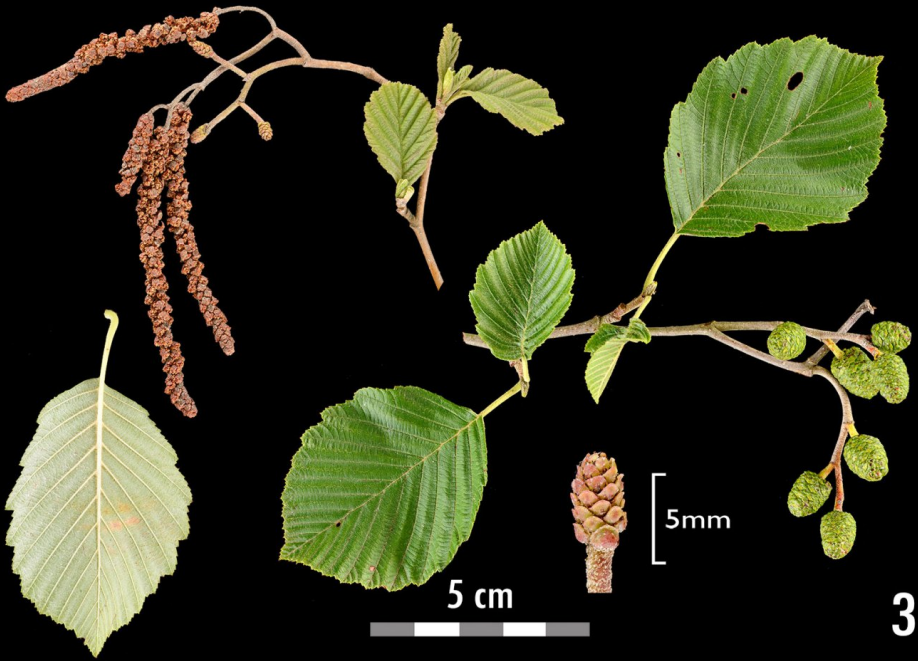
Einsendeschluß ist der 31. März 2023. Der Rechtsweg ist ausgeschlossen!

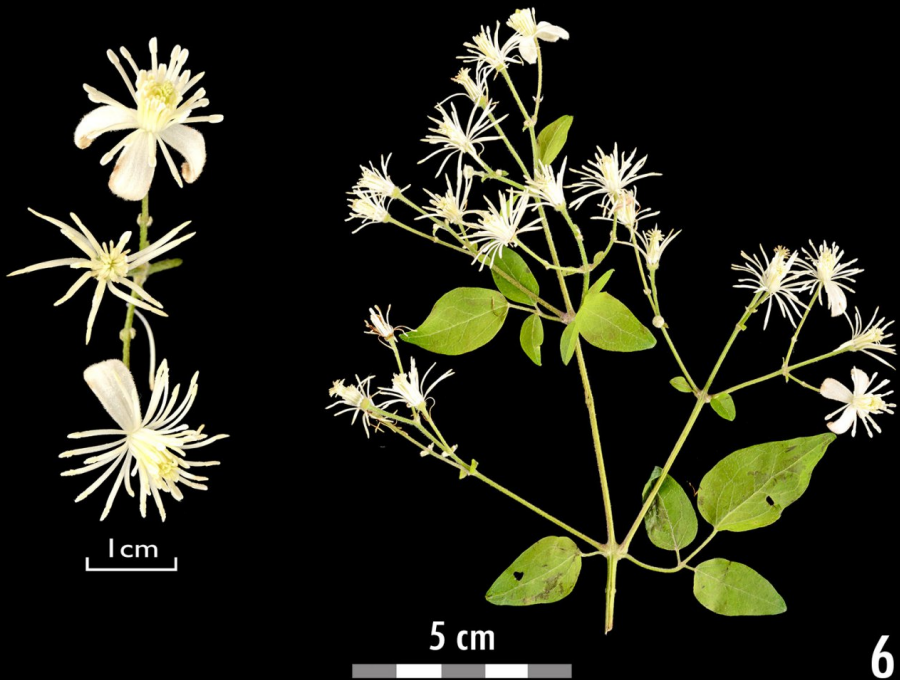
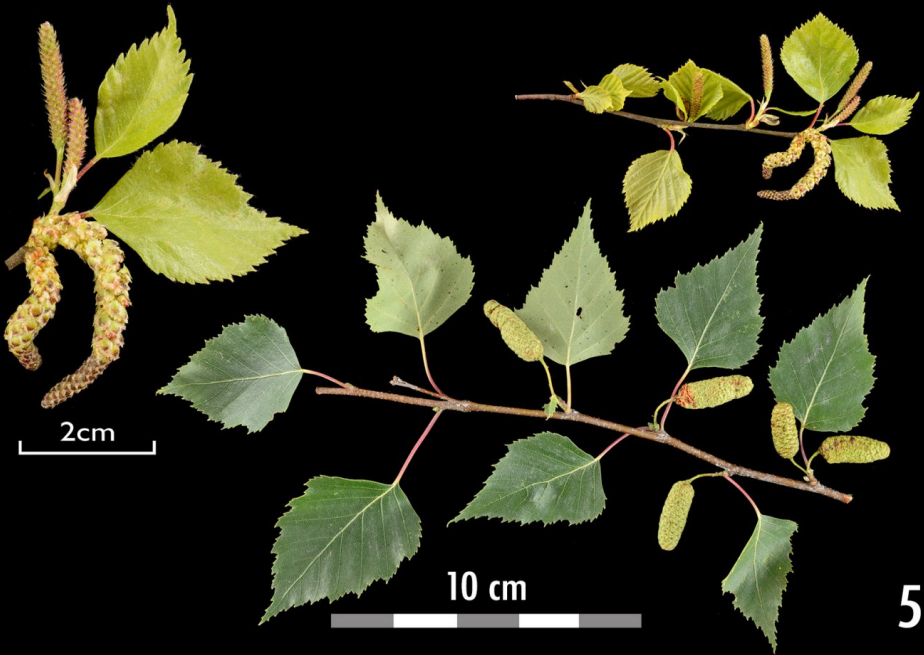
Viel Spaß beim Gehölzbestimmen und Pflanzenkennnenlernen wünscht Ihnen Ihr Rätselteam der Firma

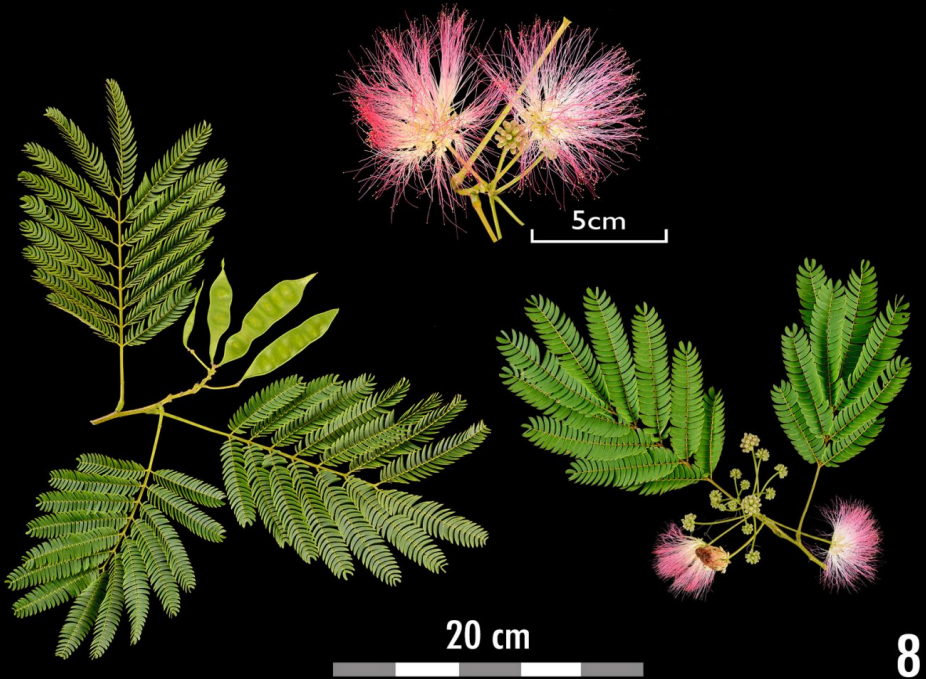
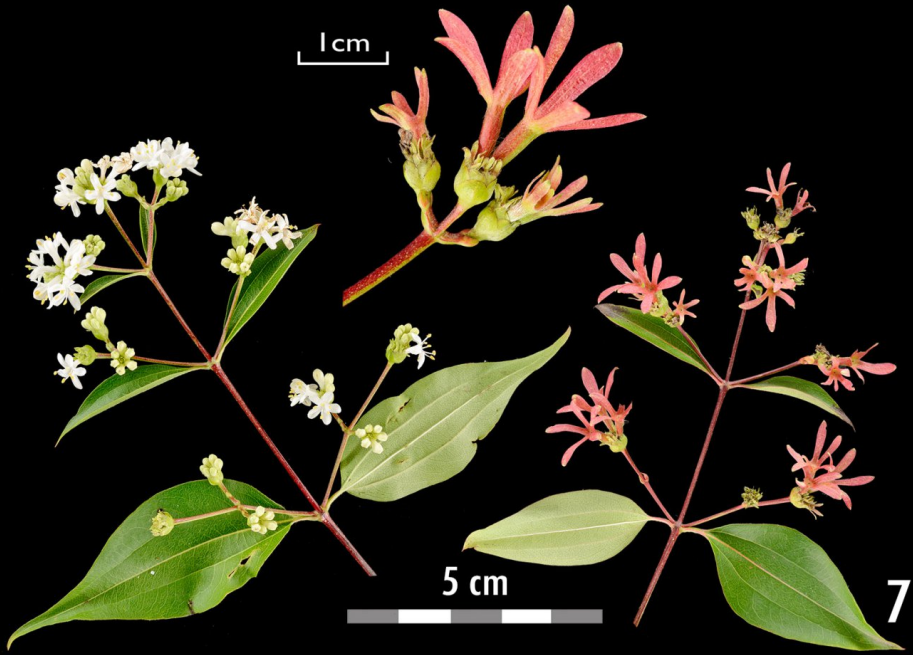
Baumpflege Uwe Thomsen e.K.
Wedeler Weg 178
25421 Pinneberg

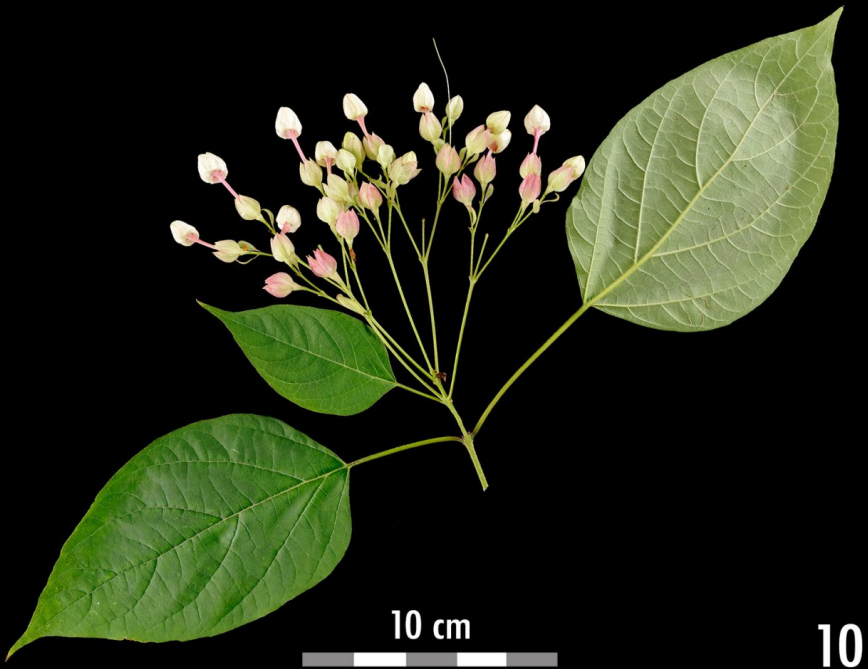
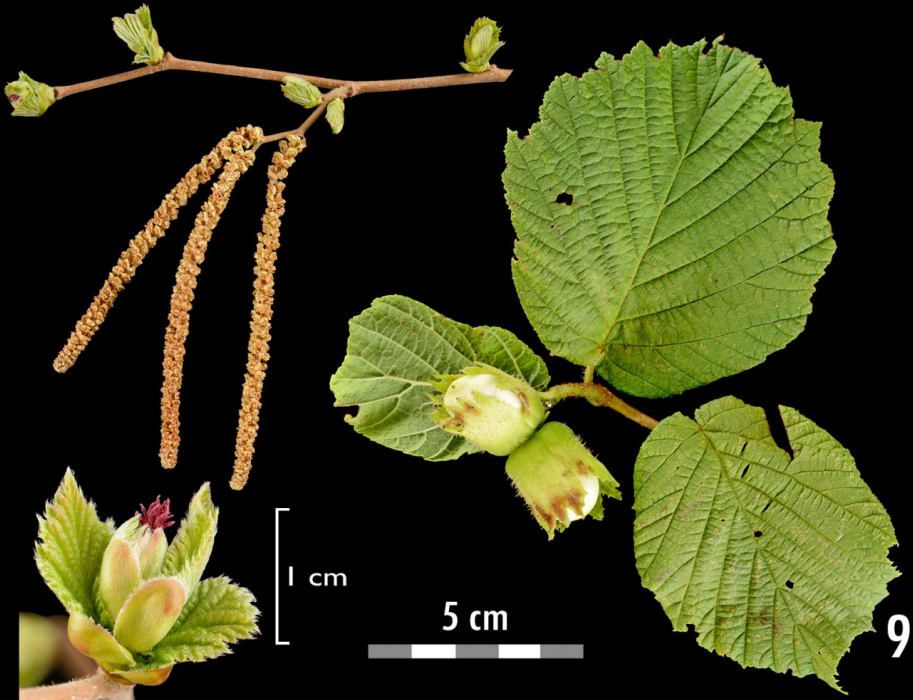
e-mail: baumpflege-thomsen@web.de

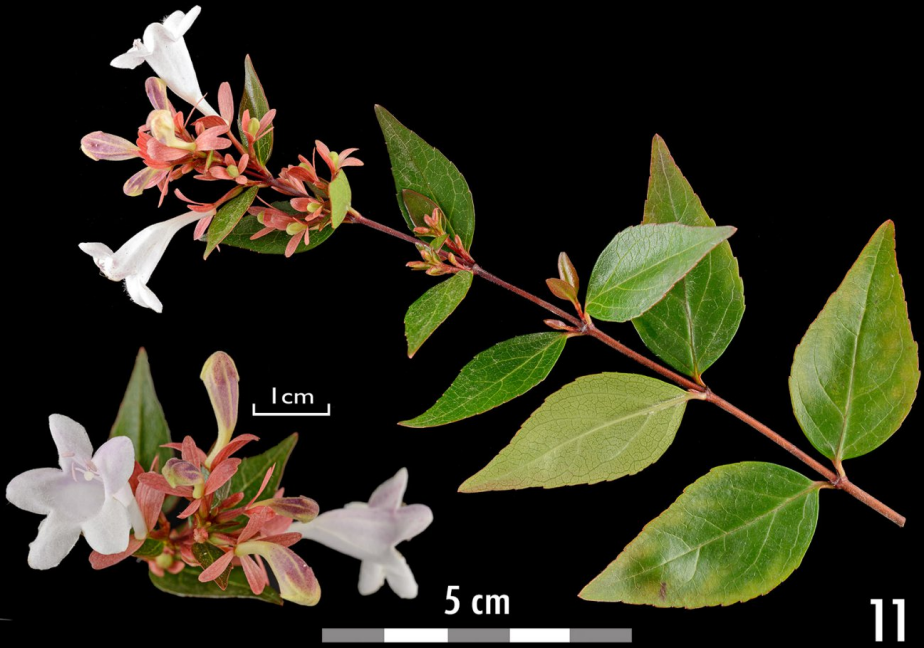


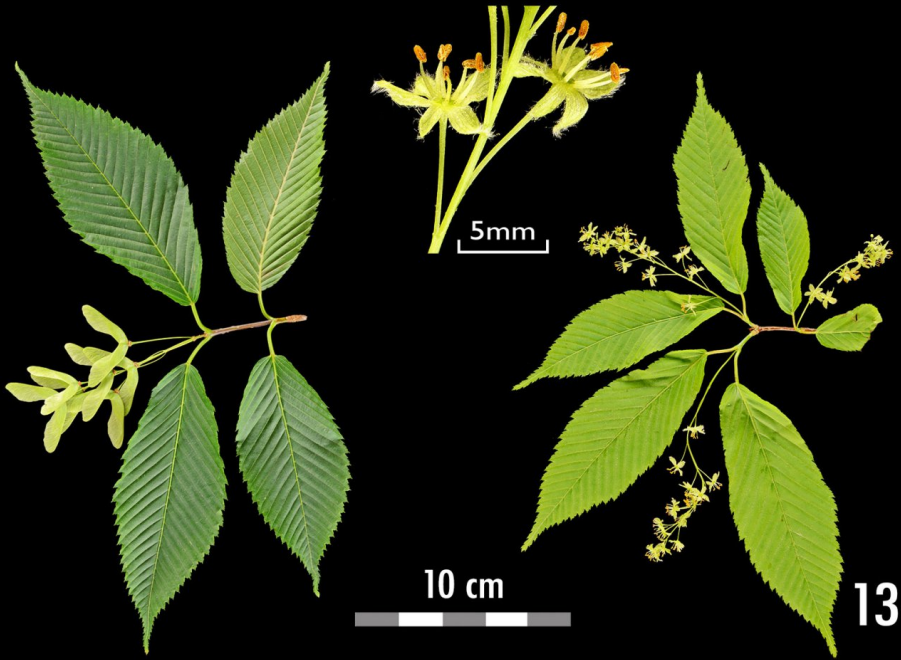


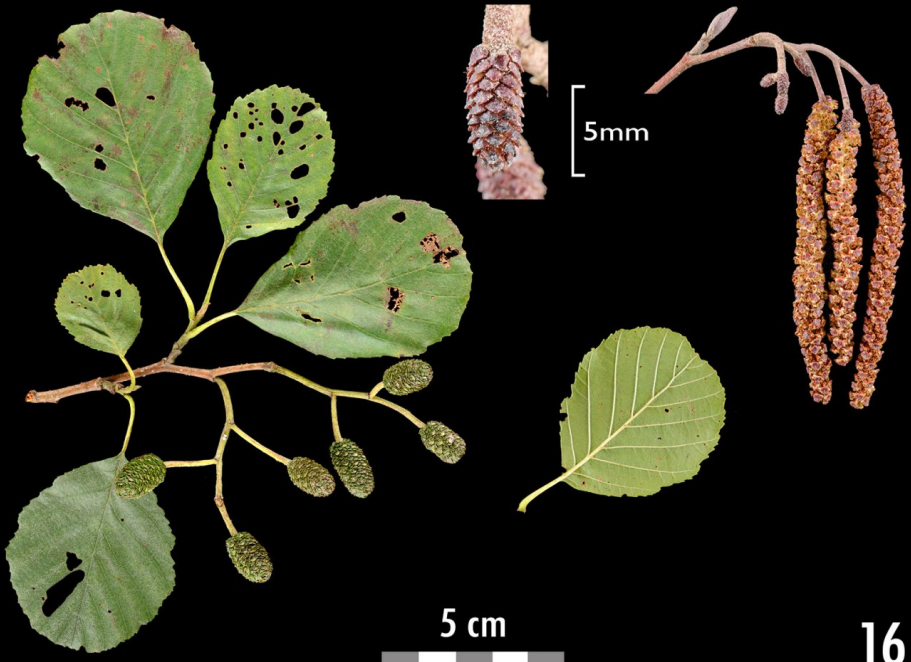
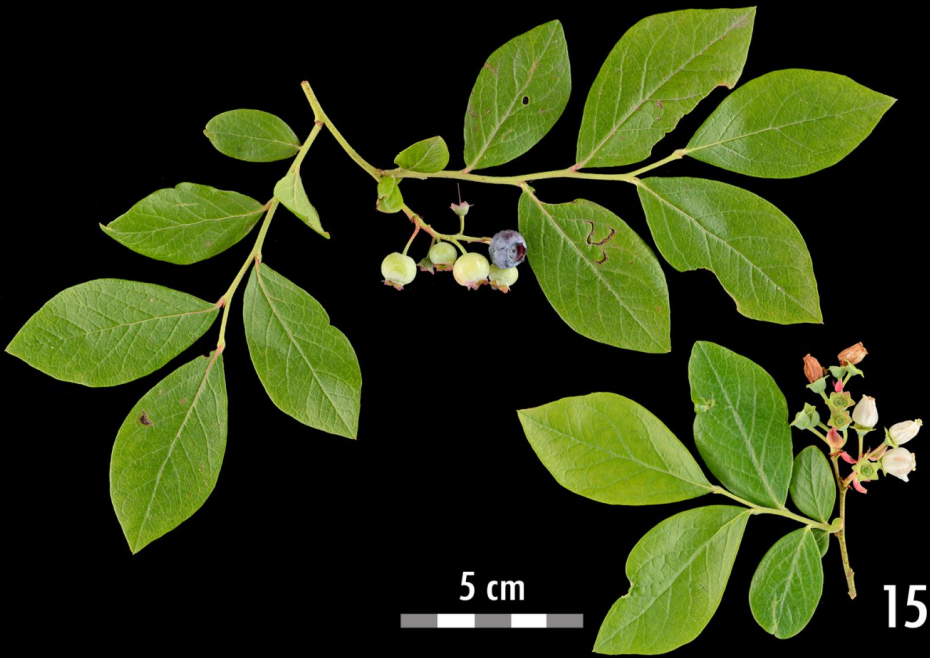


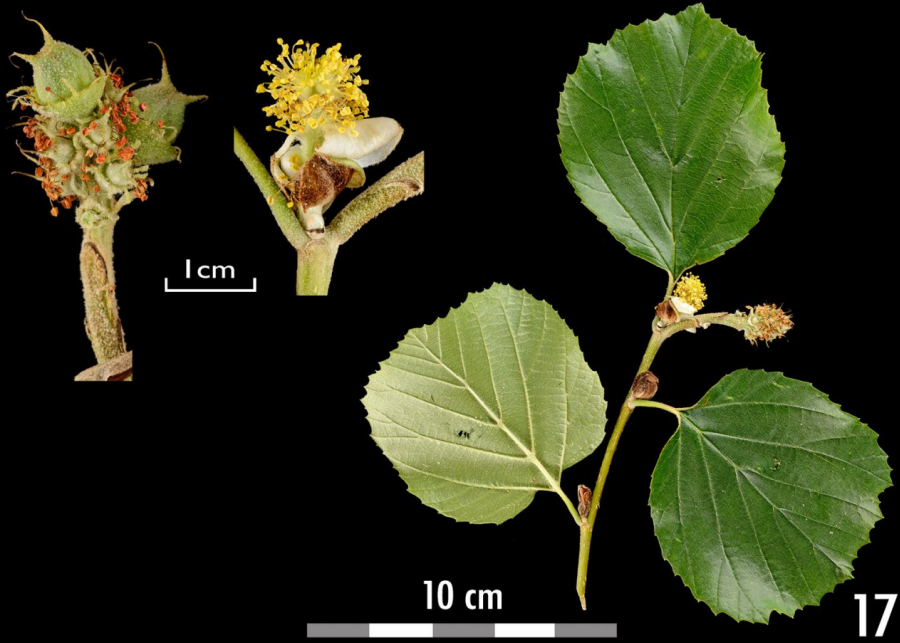








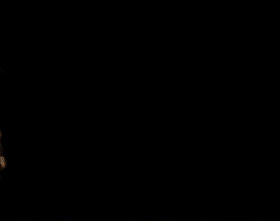


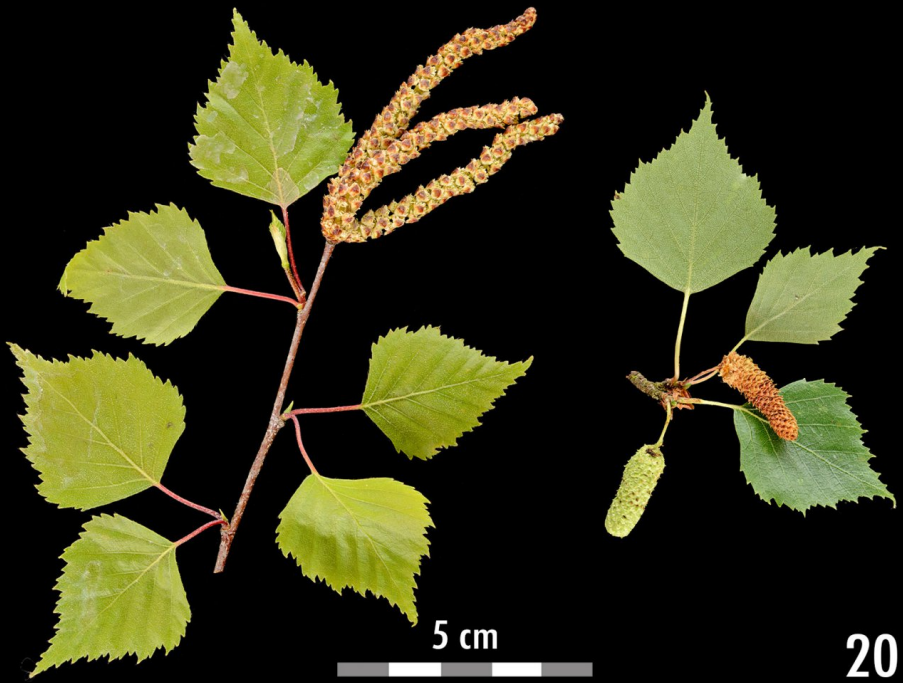
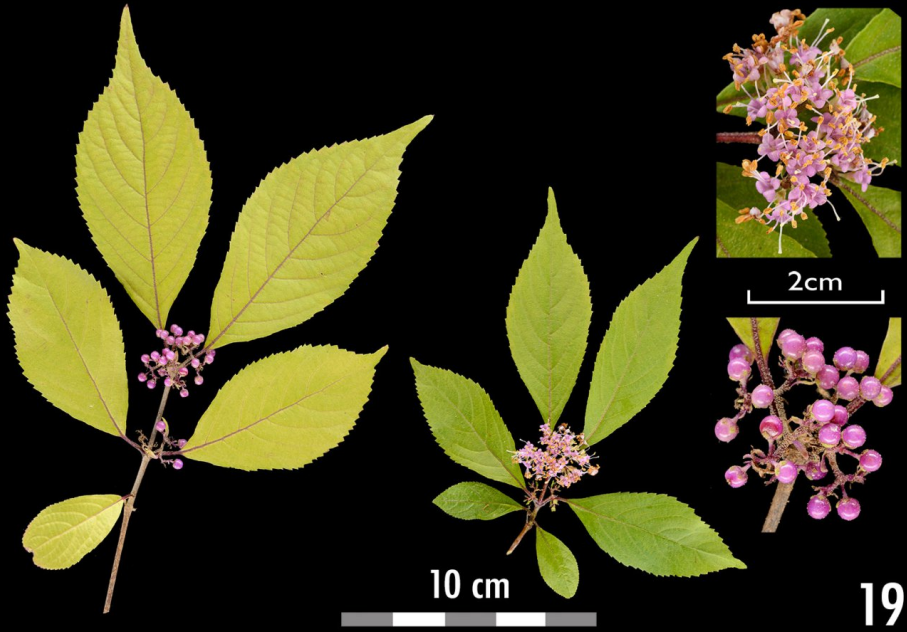


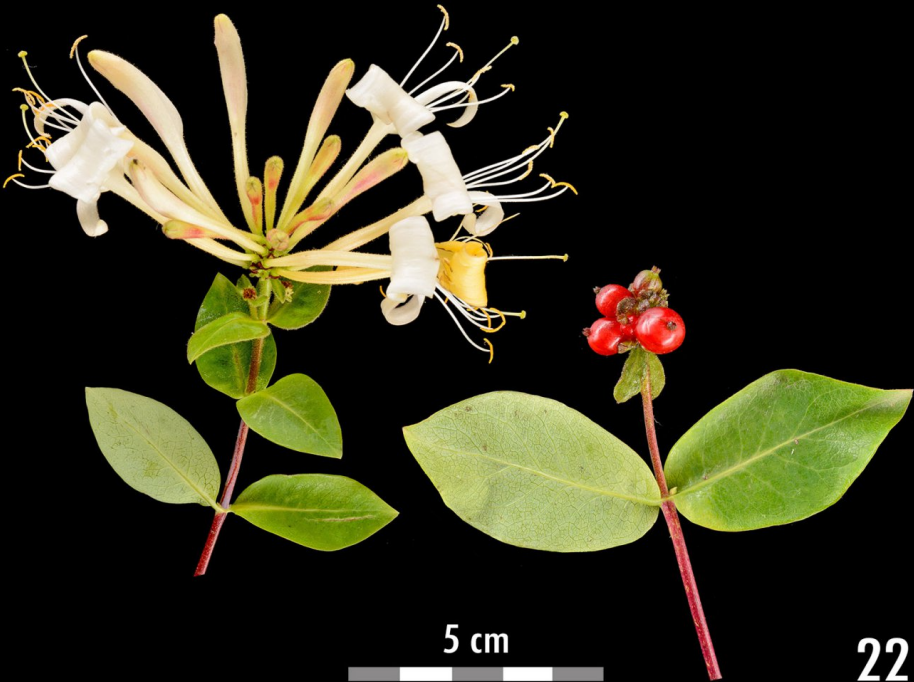
Einblicke in das Innere der Moor-Birke

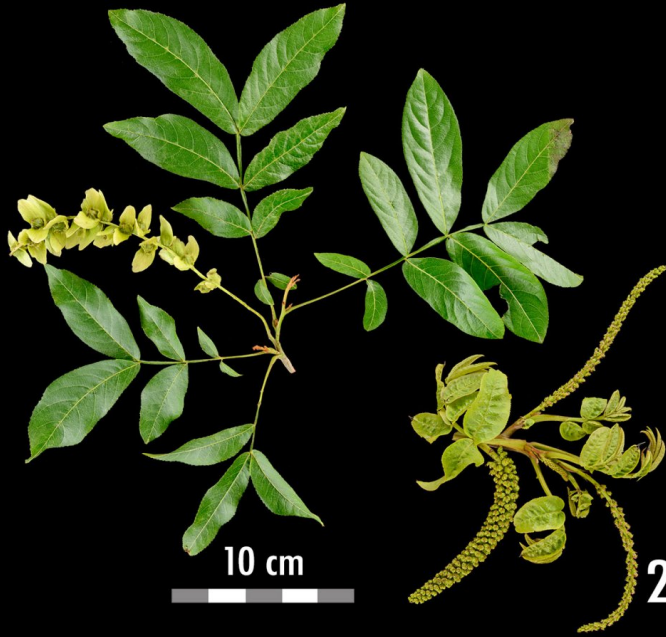


Wuchsanomalie und Holz-zerstörender Pilzbefall von Birken





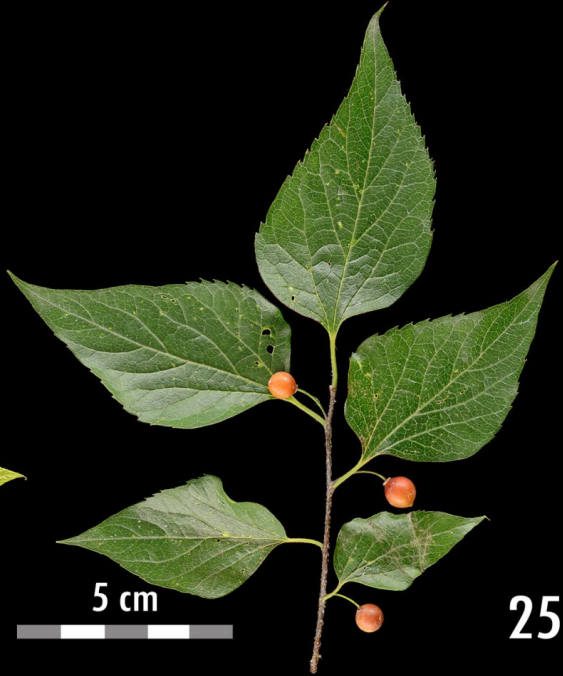




23



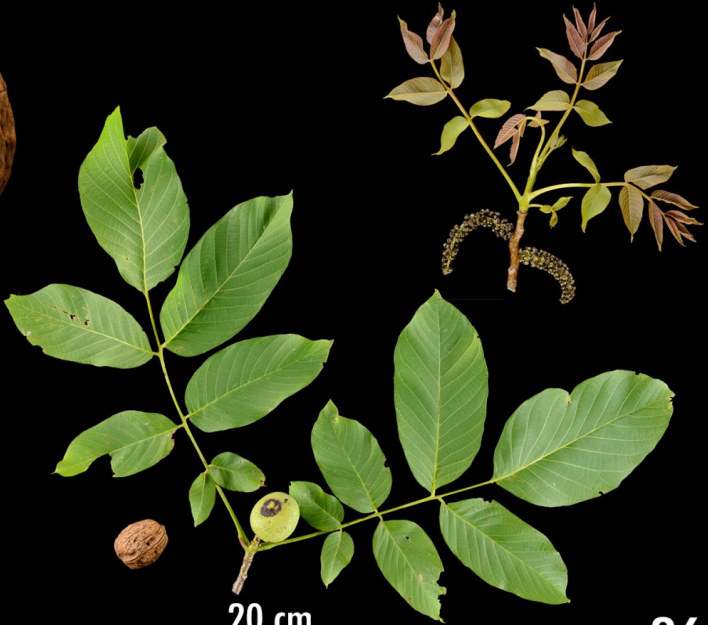
24



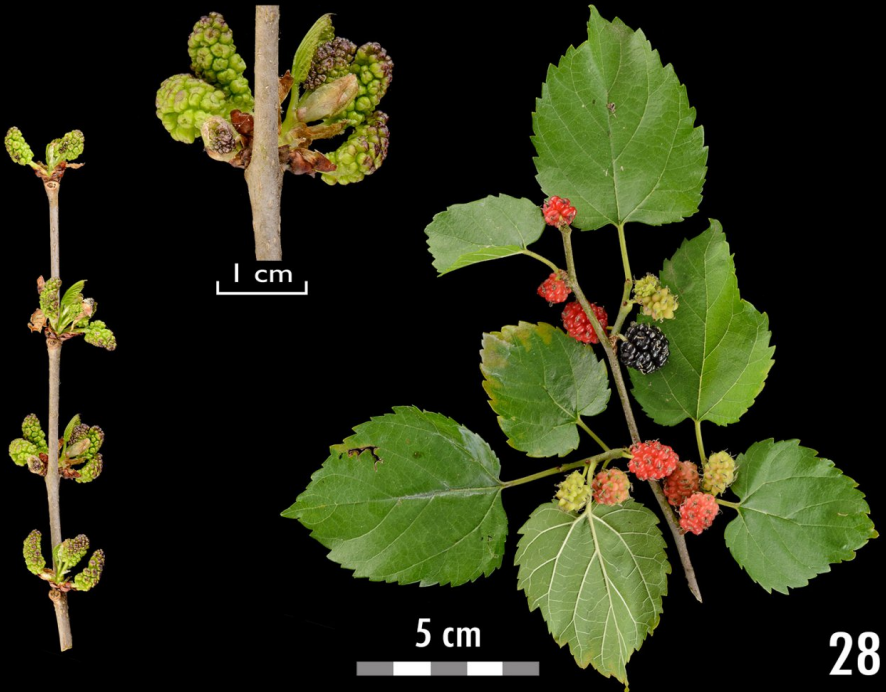
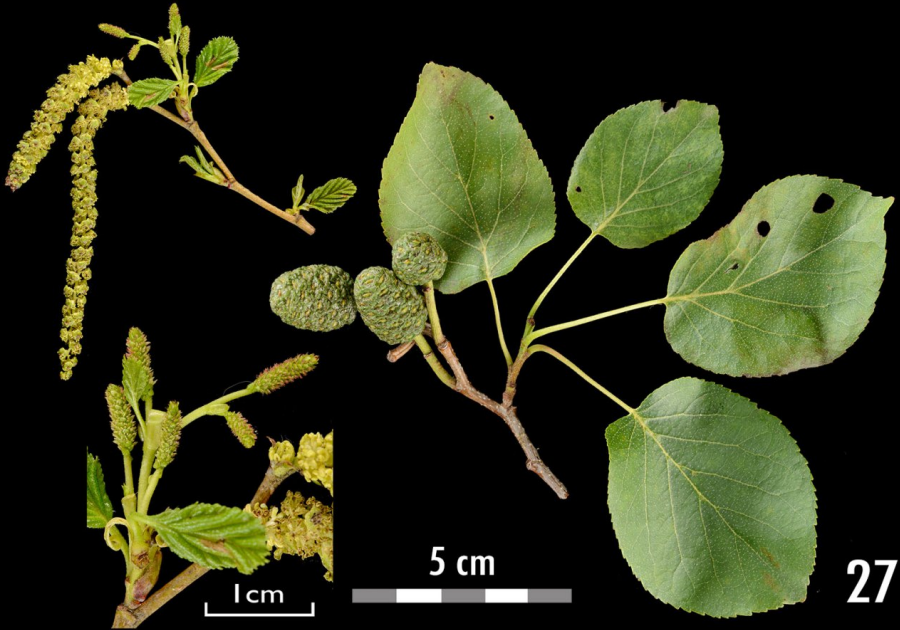
25

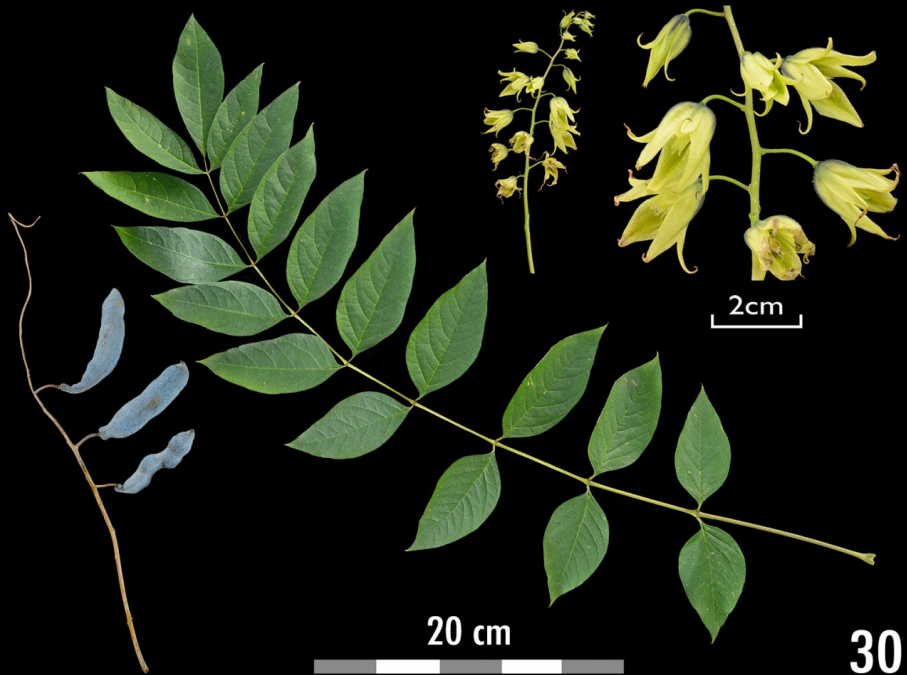


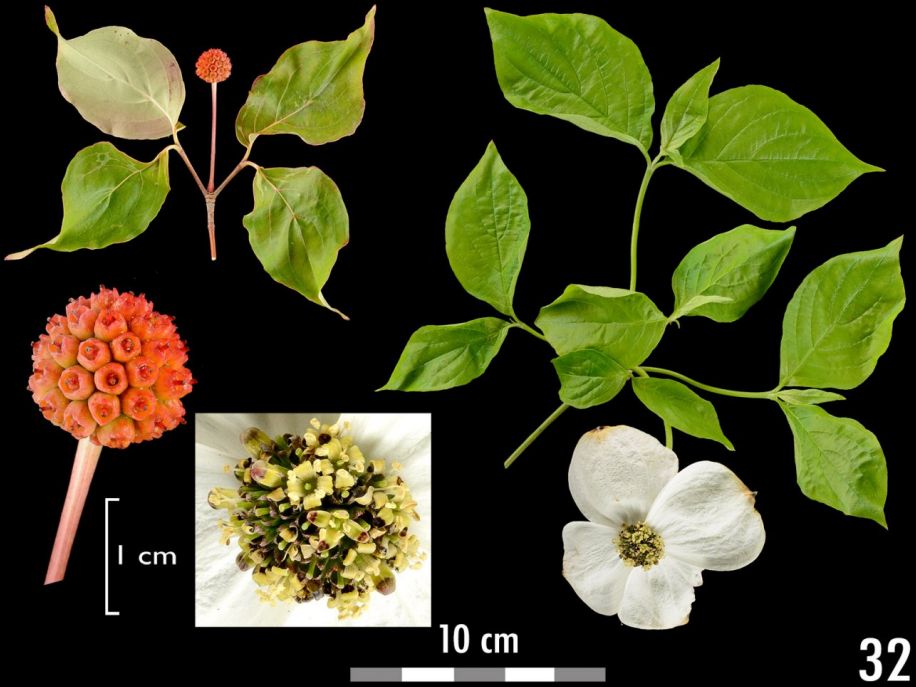
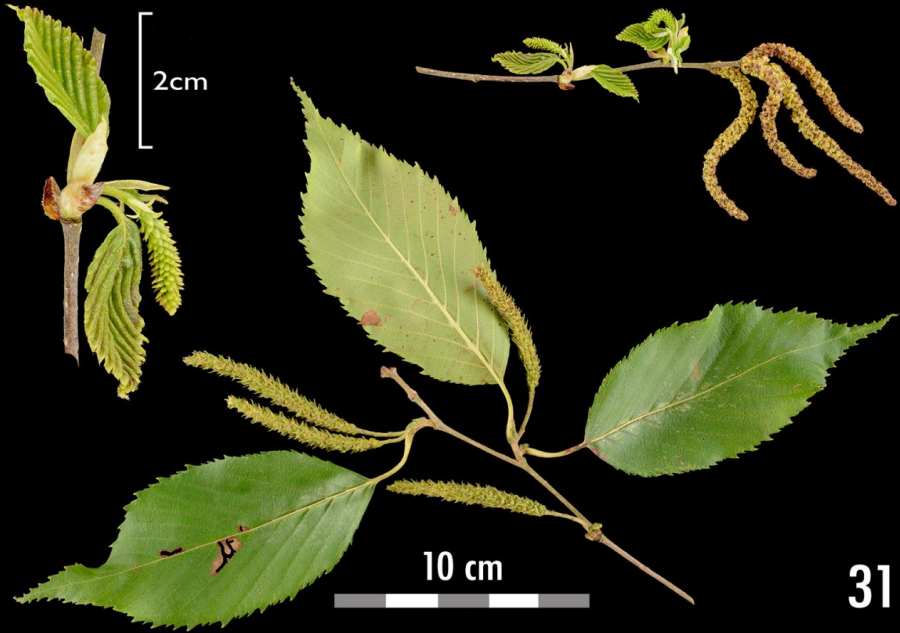
2cm



26









5 cm



33

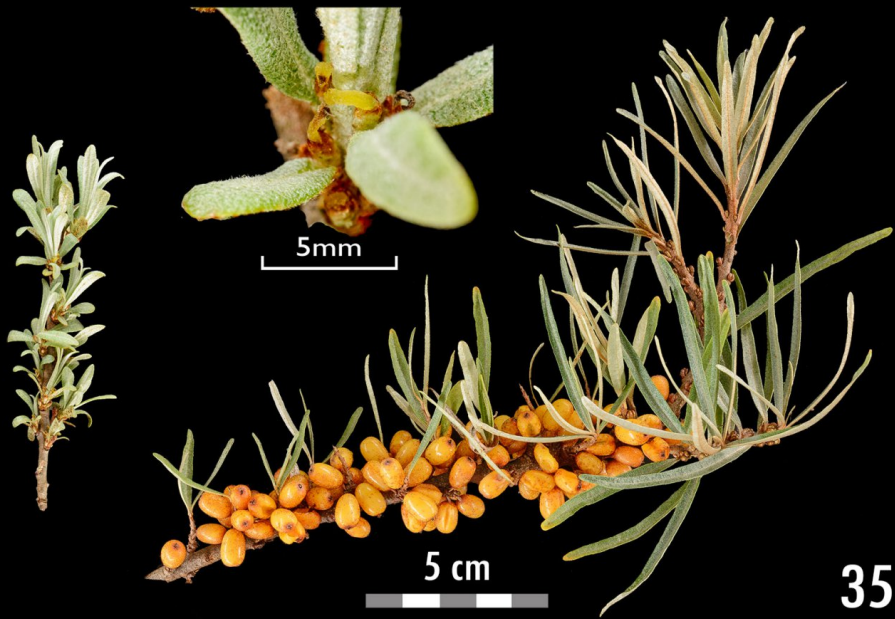


2cm



10 cm

34



Die Moor-Birke

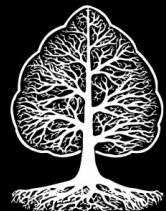
Betula pubescens



Baumpflege

Uwe Thomsen e.K.

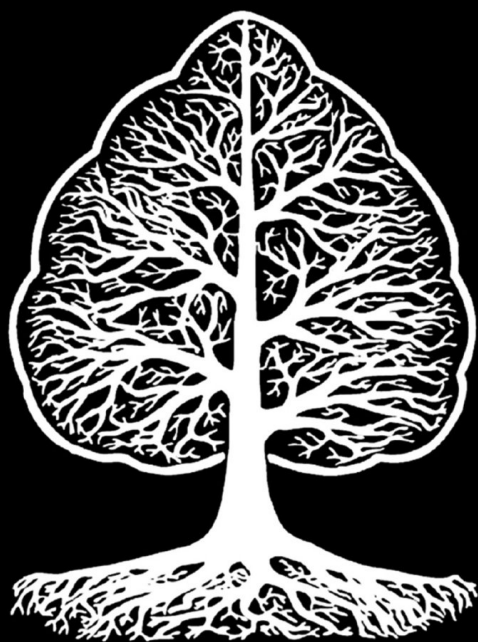
Gartenbau-Ingenieur grad.



Baum des Jahres 2022



**Baum
des Jahres**
Dr. Silvius Wodarz Stiftung



**Bäume für ...
gestern
heute
morgen ...**